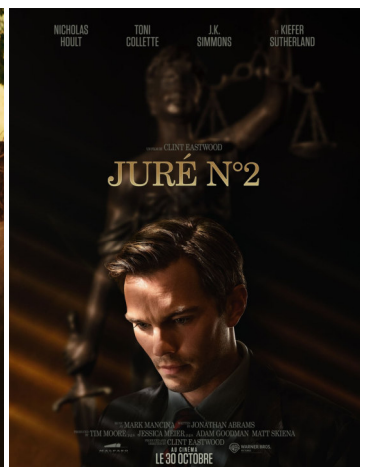


Du 20 au 26 novembre

	Durée	Mer 20	Ven 22	Sam 23	Dim 24	Mar 26
Gladiator II (int—12)	2h30	14h30 20h00	20h00	14h30 20h00	16h15	17h30 20h00
Trois amies	2h00	20h15			16h30	
Une partie manquante	1h38		17h45		14h00	17h45 20h30
Finalelement	2h10	17h15	17h45	17h30	19h15	
Louise Violet	1h50	17h45	20h30	17h30	19h30	
Juré n° 2	1h55	14h45		14h45 20h30	14h00	

Les séances dont les horaires sont en noir ne sont pas accessibles aux



Pour accéder à notre site, scannez le QR code



FINALEMENT - 2h07 - Tous Publics

Mer : - 17h15
Ven : - 17h45
Sam : - 17h30
Dim : - 19h15

Dans un monde de plus en plus fou, Lino, qui a décidé de tout plaquer, va se rendre compte que finalement : tout ce qui nous arrive, c'est pour notre bien...



GLADIATOR II - 2h28 - Int. -12 ans

Mer : - 14h30 - 20h00
Ven : - 20h00
Sam : - 14h30 - 20h00
Dim : - 16h15
Mar : - 17h30 - 20h00

Des années après avoir assisté à la mort du héros vénéré Maximus aux mains de son oncle, Lucius est forcé d'entrer dans le Colisée lorsque son pays est conquis par les empereurs tyranniques qui gouvernent désormais Rome d'une main de fer. La rage au cœur et l'avenir de l'Empire en jeu, Lucius doit se...



JURE N2 - 1h54 - Tous Publics

Mer : - 14h45
Sam : - 14h45 - 20h30
Dim : - 14h00

Alors qu'un homme se retrouve juré d'un procès pour meurtre, il découvre qu'il est à l'origine de cet acte criminel. Il se retrouve face à un dilemme moral entre se protéger ou se...



LOUISE VIOLET - 1h48 - Tous Publics

Mer : - 17h45
Ven : - 20h30
Sam : - 17h30
Dim : - 19h30

1889. Envoyée dans un village de la campagne française, l'institutrice Louise Violet doit y imposer l'école de la République (gratuite, obligatoire et laïque). Une mission qui ne la rend populaire ni auprès des enfants... ni auprès des...



TROIS AMIES - 1h57 - Tous Publics

Mer : - 20h15
Dim : - 16h30

Joan n'est plus amoureuse de Victor et souffre de se sentir malhonnête avec lui. Alice, sa meilleure amie, la rassure : elle-même n'éprouve aucune passion pour Eric et pourtant leur couple se porte à merveille ! Elle ignore qu'il a une liaison avec Rebecca, leur amie commune... Quand Joan décide...



UNE PART MANQUANTE - 1h38 - Tous Publics

Ven : - 17h45
Dim : - 14h00
Mar : - 17h45 - 20h30

Tous les jours, Jay parcourt Tokyo au volant de son taxi à la recherche de sa fille, Lily. Séparé depuis 9 ans, il n'a jamais pu obtenir sa garde. Alors qu'il a cessé d'espérer la revoir et qu'il s'apprête à rentrer en France, Lily entre dans son taxi, mais elle ne le reconnaît...